

甚目寺小 ESD（未来に結ぶ歴史学習） 2014年度

『ふるさと甚目寺』を学習しよう



あなたは甚目寺の何を調べますか。



あま市ものしりジュニアテクニストを読んでね。

学習内容

- 1 甚目寺の弥生古墳時代は？
- 2 古代の甚目寺
- 3 反魂香伝説
- 4 萱津宿・鎌倉街道
- 5 甚目寺観音
- 6 萱津合戦
- 7 江戸時代の街道
- 8 清洲飛行場あと
- 9 寺子屋・学校の歴史
- 10 小笠原 登

阿弥陀寺(あみだじ)遺跡

阿弥陀寺遺跡は、五条高校・甚目寺東小の西側あたりの302号線(環状線)に広がる弥生時代中～後期の遺跡です。

ムラのまわりには環濠(大きな溝)があり、大型の竪穴住居などが見つかっています。



大渚(おおぶち)遺跡

大渚遺跡は、甚目寺中学校の南に広がる遺跡で、弥生時代中期・古墳時代のムラのあと(たくさんの竪穴住居)が見つかっています。



古代の甚目寺 阿波手の森と日本武尊



萱津神社と甚目寺観音の
始まりは？



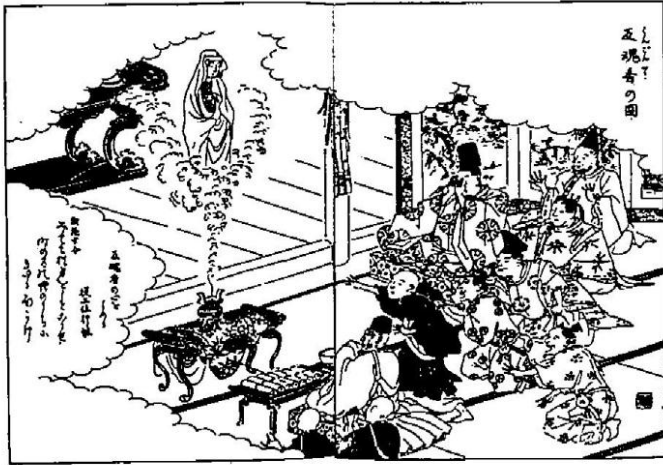
香の物殿



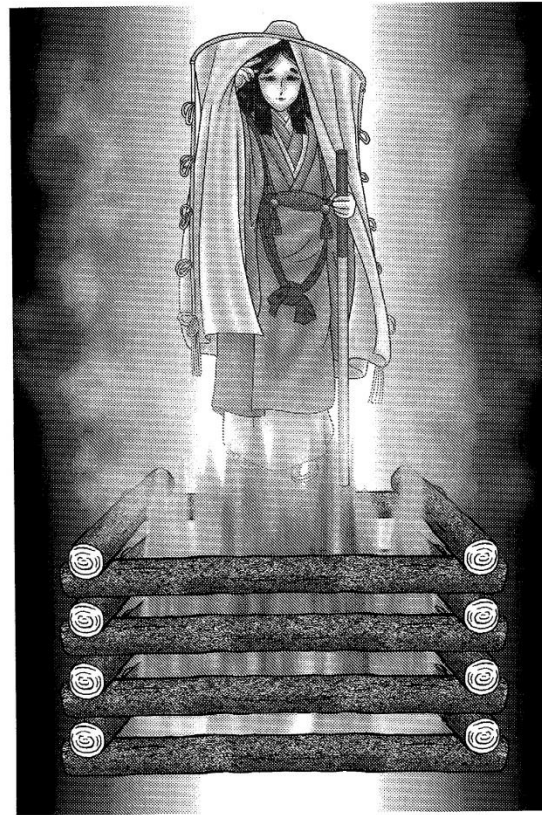
鳳凰山甚目寺



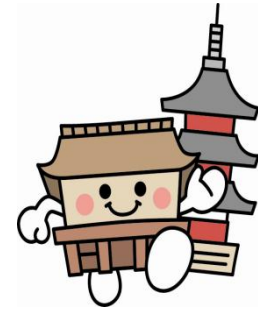
反魂香伝説—藤姫の話—



反魂香の図 (尾張名所図会)



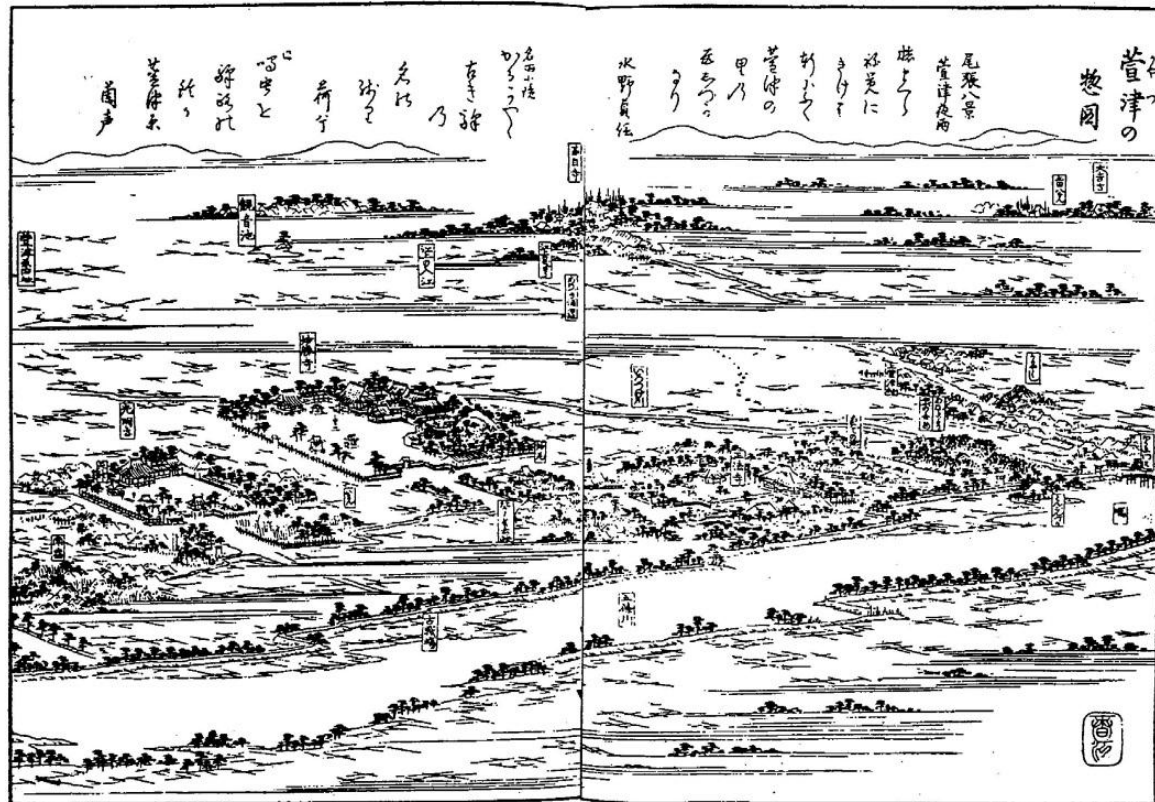
藤姫の話を
知っていますか？



亡くなった人が
よみがえるとい
うのは、幽霊の
話ですか。



鎌倉時代 萱津の宿



萱津の惣図 (尾張名所図会)



東関紀行・海道記など鎌倉時代の旅行記には、萱津の宿が登場します。

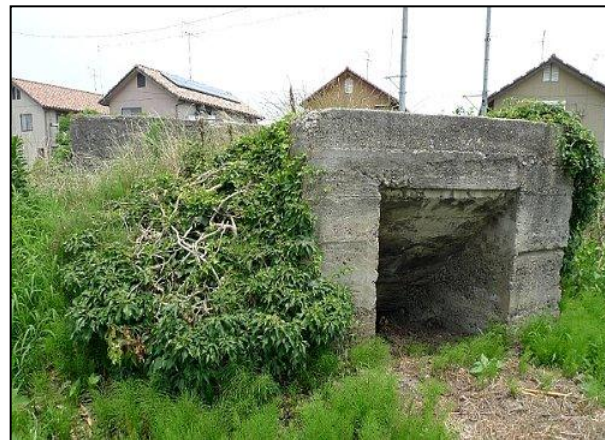
「森」という字が入っています みつけられましたか



1887年(明治20)11月、時の文部大臣森有礼が愛知県の学事を巡視する途中、前ヶ須駅(現海部郡弥富町)において出迎えた高等小學校児童の隊列運動と唱歌を聞かれ、感動のあまり手持ちの20金を当時の海西郡の郡長横田氏に下された。これを記念して男子には森の字の入った帽章を女子には賞碑を作って身につけさせた。

『甚目寺小ホームページより』

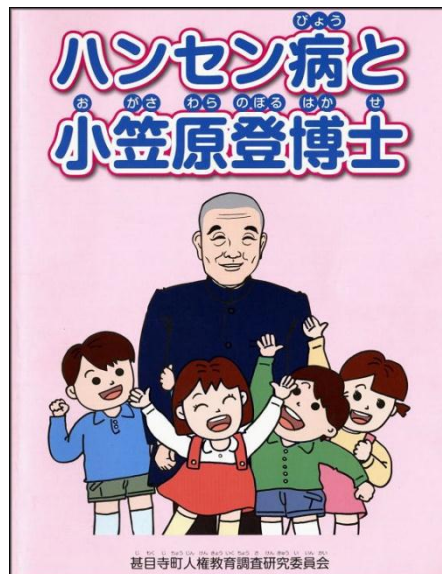
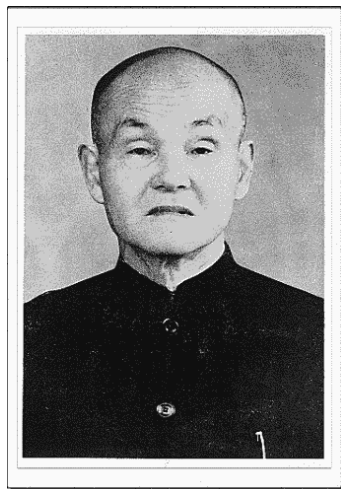
甚目寺に飛行場(清洲飛行場)がありました



甚目寺の飛行場(清洲飛行場)は昭和19年に、アメリカとの本土決戦を考えて、つくられた飛行場です。石作には「作戦室」もつくられました。



ハンセン病と小笠原登博士



甚目寺町出身。大正・昭和時代の医師。不治の病（なおらない病気）と言われたハンセン氏病（頼病）の治療にあたりました。当時の国の患者を隔離する（島など人の少ない場所にとじこめる）政策に反対し、あくまでも病院に来るハンセン氏病患者の治療にあたりました。そのため国をはじめ医師たちから中々認められませんでした。後に円周寺でも治療しました。現在では氏のハンセン氏病の研究は高く評価されています。甚目寺町名誉町民。

